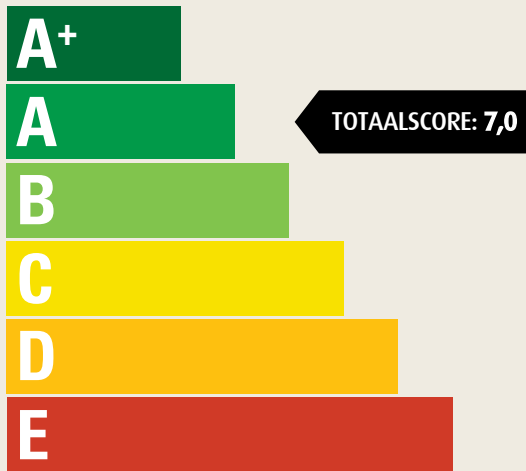


GREENFIELDS MF ELITE - S NATURE

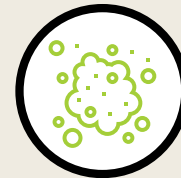
Multivezel getuft kunstgrassysteem met zand/kurk-infill op een shockpad

DUURZAAMHEIDSLABEL



A (SCORE 7-8) | TYPISCH SYSTEEM: LAAGPOLIGE SYSTEMEN DIE DE (BIO-)INFILL VASTHOUDEN

ECO HIGHLIGHTS



GEEN TOEGEVOEGDE MICROPLASTICS



BIO-INFILL VAN KURK



SLIJTVASTE SLIDE MAX ELITE VEZELS



GEFIBRILLEERD TAPE HOUDT DE INFILL VAST



100% RECYCLEBAAR IN RTA

DE ONDERHOUDSARME OPTIE BIJ DE KEUZE VOOR EEN MILIEUVRIENDELIJK VELD

Zeer slijtvaste monofilamentvezels in combinatie met gefibrilleerde tapevezels die de infill vasthouden; de GreenFields MF Elite is ontworpen om de infill-laag langer in goede conditie te houden.

De shockpad in combinatie met de natuurlijke infill resulteert in een snel en eenvoudig te installeren systeem volgens de FIFA-kwaliteitsnormen. De natuurlijke infill is een hoogwaardig kurkmateriaal dat langdurige prestaties garandeert en dat is geselecteerd op basis van aanvullende interne kwaliteitstesten zoals de Hardgrove-slijtageanalyse. Door de combinatie van vezels kan een grote dichtheid worden bereikt met een laag aantal steken. De infill kan tussen de vezelbundels bewegen waardoor compacteren wordt gereduceerd. Na de aanleg gaan de tapevezels platliggen en fibrilleren in het gebruik, waardoor opspatten vermindert en de infill in de kunstgrasmat op zijn plaats blijft. Hoewel het door de poolhoogte van 50 mm een lichtgewicht systeem is, is er toch genoeg ruimte voor 15 mm instrooizand om het veld op zijn plaats te houden, zelfs onder de zwaarste omstandigheden.

De hoogwaardige TenCate Grass vezels worden geproduceerd binnen het ISO14001-milieu-managementsysteem met als doel afval en CO₂-footprint tot een minimum te beperken. Het productieafval wordt hergebruikt in het extrusieproces. Aan het einde van de levensduur kan de kunstgrasmat worden hergebruikt als RTA (Recycled Turf Agglomerate). RTA-korrels zijn geschikt voor vele toepassingen zoals de Ecocept sports layer.

De GreenFields MF Elite in combinatie met natuurlijke infill biedt een duurzaam en onderhoudsarm veld in onze ECO-range.

