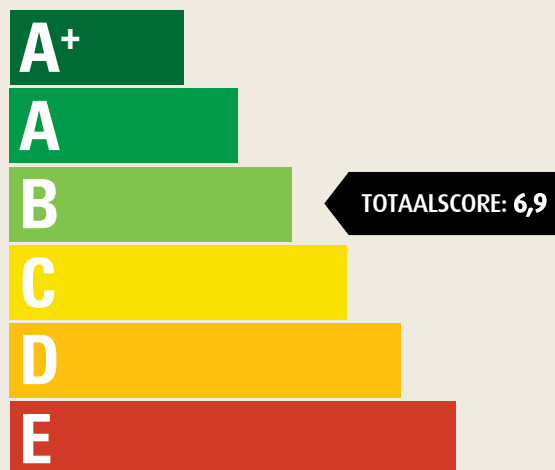


GREENFIELDS SLIDE MAX ELITE - S GREENFILL

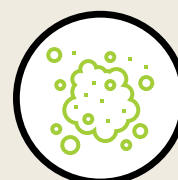
Getuft kunstgrassysteem met zand/biologisch afbreekbaar infill op een shockpad

DUURZAAMHEIDSLABEL



B (SCORE 6-7) | TYPISCH SYSTEEM: STANDAARD GETUFTE LAAGPOLIGE PRODUCTEN MET NATUURLIJKE INFILL

ECO HIGHLIGHTS



GEEN TOEGEVOEGDE MICROPLASTICS



BIOLOGISCH AFBREEKBARE INFILL



SLIJTVASTE SLIDE MAX ELITE VEZELS



PRODUCTIEAFVAL HERGEBRUIKT IN DE VEZELS



100% RECYCLEBAAR IN RTA

ONS ZWAARGEWICHT BIJ DE KEUZE VOOR EEN MILIEUVRIENDELIJK VELD

Ultieme duurzaamheid met ons zwaargewicht in de ECO-range; de GreenFields Slide Max Elite. De hoge veerkracht is het resultaat van de diamantvormige vezels. Een verlaging van de poolhoogte van 15 mm ten opzichte van traditionele systemen vermindert de CO₂-footprint van het materiaal nog verder tot 35% voor de vezels en tot 100% voor de 18 kg rubber infill.

De verlaging van de poolhoogte kan worden bereikt door het toevoegen van een performance shockpad onder de kunstgrasmat. De shockpad in combinatie met de GreenFill biologisch afbreekbare infill resulteert in een snel en eenvoudig te installeren systeem volgens de FIFA-kwaliteitsnormen. De GreenFill infill is een biologisch afbreekbaar polyester, die door zijn innovatieve molecuulstructuur bacteriële afbraak in de bodem bevordert. Het levert de sportprestaties van een polymeer infill zonder microplastics en zonder enige bedreiging voor het milieu. Hoewel het door de poolhoogte van 45 mm een lichtgewicht systeem is, is er toch genoeg ruimte voor 15 mm instrooizand om het veld op zijn plaats te houden, zelfs onder

de zwaarste omstandigheden. De hoogwaardige TenCate Grass vezels worden geproduceerd binnen het ISO14001-milieumanagementsysteem met als doel afval en de CO₂-footprint tot een minimum te beperken. Het productieafval wordt hergebruikt in het extrusieproces. Aan het einde van de levensduur kan de kunstgrasmat worden hergebruikt als RTA (Recycled Turf Agglomerate). RTA-korrels zijn geschikt voor vele toepassingen zoals de Ecocept sports layer.

De GreenFields Slide Max Elite in combinatie met GreenFill biedt een duurzaam veld met uitstekende sportprestaties in onze ECO-range.

