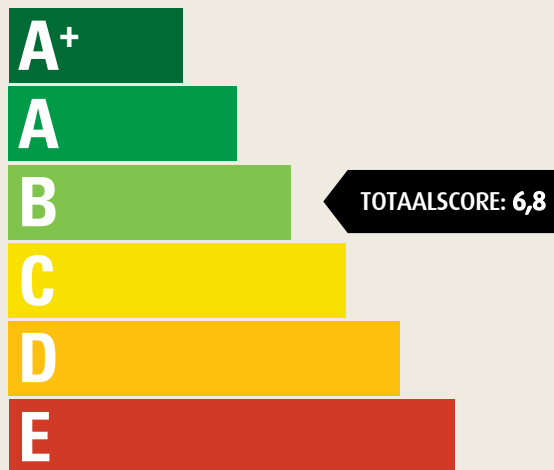


## GREENFIELDS SLIDE MAX PRO - S BIOBLEND

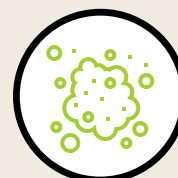
Getuft kunstgrassysteem met zand/gemengde bio-infill op een shockpad

### DUURZAAMHEIDSLABEL



B (SCORE 6-7) | TYPISCH SYSTEEM: STANDAARD GETUFTE LAAGPOLIGE PRODUCTEN MET NATUURLIJKE INFILL

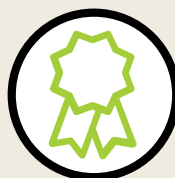
### ECO HIGHLIGHTS



GEEN TOEGEVOEGDE MICROPLASTICS



NATUURLIJKE GEMENGDE INFILL



VERTROUWDE SLIDE MAX PRO-KWALITEIT



PRODUCTIEAFVAL HERGEBRUIKT IN DE VEZELS



100% RECYCLEBAAR IN RTA

## VERTROUWDE KWALITEIT BIJ DE KEUZE VOOR EEN MILIEUVRIENDELIJK VELD

De Slide Max Pro is al jaren onze bestseller met vele referenties over de hele wereld die de betrouwbare kwaliteit aantoont. Nu zal de Slide Max Pro een prominente plaats innemen in een milieuvriendelijke variant. De verlaging van de poolhoogte van 15 mm ten opzichte van traditionele systemen vermindert de CO<sub>2</sub>-footprint van het materiaal nog verder tot 50% voor de vezels en tot 100% voor de 18 kg rubber infill.

De verlaging van de poolhoogte kan worden bereikt door het toevoegen van een performance shockpad onder de kunstgrasmat. De shockpad in combinatie met de BioBlend infill resulteert in een snel en eenvoudig te installeren systeem volgens de FIFA-kwaliteitsnormen. De BioBlend infill is een hoogwaardig mengsel van kurk en maïskolfkorrels. De relatief hoge massa vermindert het verspreiden van infill buiten het veld en vereenvoudigt het onderhoud. Daarnaast heeft BioBlend een geleidelijke hydroscopische afgifte, wat bijdraagt aan een lagere oppervlaktetemperatuur en een verbeterd huidcomfort. Hoewel het door de poolhoogte van 45 mm een lichtgewicht systeem is,

is er toch genoeg ruimte voor 15 mm instrooizand om het veld op zijn plaats te houden, zelfs onder de zwaarste omstandigheden. De hoogwaardige TenCate Grass vezels worden geproduceerd binnen het ISO14001-milieumanagementsysteem met als doel afval en de CO<sub>2</sub>-footprint tot een minimum te beperken. Het productieafval wordt hergebruikt in het extrusieproces. Aan het einde van de levensduur kan de kunstgrasmat worden hergebruikt als RTA (Recycled Turf Agglomerate). RTA-korrels zijn geschikt voor vele toepassingen zoals de Ecocept sports layer.

Gebaseerd op zijn indrukwekkende trackrecord, krijgt u met de GreenFields Slide Max Pro S BioBlend een vertrouwde kwaliteit in een zeer milieuvriendelijke variant.

