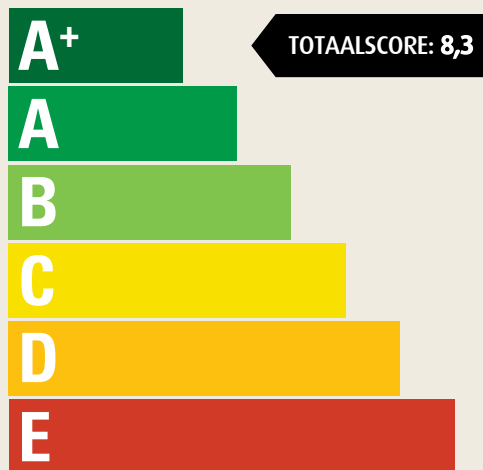


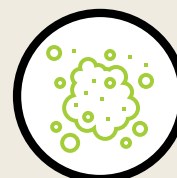
## GREENFIELDS SLIDE MAX PRO NF - GROF ZAND

Getuft non-infill kunstgras,  
met een stabilisatielaag van grof zand

### DUURZAAMHEIDSLABEL



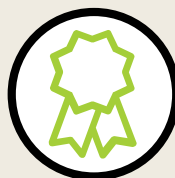
### ECO HIGHLIGHTS



GEEN TOEGEVOEGDE  
MICROPLASTICS



GEMAKELIJKER TE  
INSTALLEREN EN  
ONDERHOUDEN



VERTROUWDE SLIDE  
MAX PRO-KWALITEIT



GEEN OPSPATTEND  
INFILL



100% RECYCLEBAAR  
IN RTA

## ONS BASIS NON-INFILL SYSTEEM IS EEN MILIEUVRIENDELIJK VELD

De GreenFields Slide Max Pro NF combineert de duurzame Slide Max vezels met een dichte thatchlaag van getextureerde vezels ter vervanging van de performance infill. Het is het ideale product voor openbare sportvelden en zaaltoepassingen omdat er geen infill gebruikt wordt, dus geen vervuiling of opspatten van infill en weinig onderhoud.

De getextureerde thatchvezels in combinatie met een high-density shockpad, geven de spelers de ondersteuning en speleeigenschappen die ze verwachten van een sportveld, zonder toevoeging van performance infill. Een zandlaag van 3-5 mm grof zand kan het verschil maken om te voldoen aan de norm voor grip en wendbaarheid. Omdat het zand grof en rond is, blijft de laag open en geeft het extra grip aan schoenen met noppen. Met minimale onderhoudswerkzaamheden kan dit veld in topvorm worden gehouden. Het veld is prachtig om te zien en heeft de duurzame performance die u verwacht van een Slide Max veld.

De hoogwaardige TenCate Grass vezels worden geproduceerd binnen het ISO14001-milieumanagementsysteem met als doel afval en de CO<sub>2</sub>-footprint tot een minimum te beperken. Het productieafval wordt hergebruikt in het extrusieproces. Aan het einde van de levensduur kan de kunstgrasmat worden hergebruikt als RTA (Recycled Turf Agglomerate). RTA-korrels zijn geschikt voor vele toepassingen zoals de Ecocept sports layer.

De GreenFields Slide Max Pro NF is ons instapmodel voor niet-gevulde producten, een prachtig veld om te zien en goede prestaties met minimaal onderhoud.

