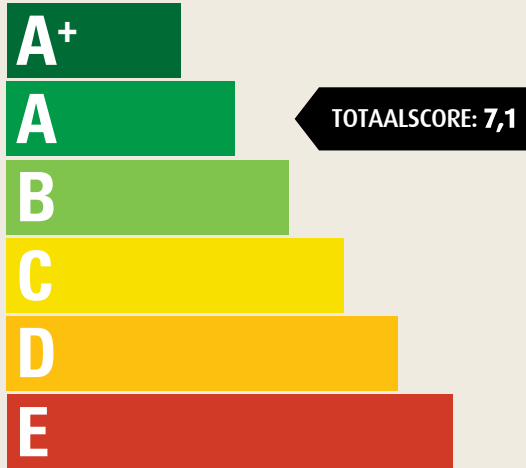


GREENFIELDS SLIDE MAX ST - S BIOBLEND

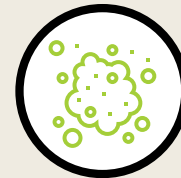
Semi-getextureerd kunstgrassysteem met zand/gemengd bio-infill op een shockpad

DUURZAAMHEIDSLABEL



A (SCORE 7-8) | TYPISCH SYSTEEM: LAAGPOLIGE SYSTEMEN DIE DE (BIO-)INFILL VASTHOUDEN

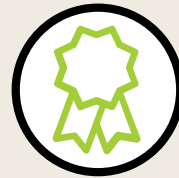
ECO HIGHLIGHTS



GEEN TOEGEVOEGDE MICROPLASTICS



NATUURLIJKE GEMENGD INFILL



VERTROUWDE SLIDE MAX PRO-KWALITEIT



GETEXTUREERDE VEZELS HOUDEN INFILL OP HUN PLAATS



100% RECYCLEBAAR IN RTA

HET SEMI-GEVULDE SYSTEEM BIJ DE KEUZE VOOR EEN MILIEUVRIENDELIJK VELD

De Slide Max ST combineert de Slide Max vezels met getextureerde vezels in een dicht getufte kunstgrasmat. Een verlaging van de poolhoogte tot 40 mm in deze semi-getextureerde versie geeft een aanzienlijke vermindering van de benodigde hoeveelheid performance infill, zonder toevoeging van microplastics.

De verlaging van de poolhoogte kan worden bereikt door het toevoegen van een performance shockpad onder de kunstgrasmat. De shockpad in combinatie met de BioBlend infill resulteert in een snel en eenvoudig te installeren systeem volgens de FIFA kwaliteitsnormen. De BioBlend infill is een hoogwaardig mengsel van kurk en maïskolfkorrels. Daarnaast heeft BioBlend een geleidelijke hydroscopische afgifte, wat bijdraagt aan een lagere oppervlaktetemperatuur en een verbeterd huidcomfort. De getextureerde vezels en de speciale tuftconfiguratie houden de infill open en op zijn plaats, wat resulteert in minder onderhoud. Hoewel het een lichtgewicht systeem is, is er toch genoeg ruimte voor 15 mm instrooizand om het veld op zijn plaats te houden, zelfs onder

de zwaarste omstandigheden. De hoogwaardige TenCate Grass vezels worden geproduceerd binnen het ISO14001-milieumanagementsysteem met als doel afval en de CO₂-footprint tot een minimum te beperken. Het productieafval wordt hergebruikt in het extrusieproces. Aan het einde van de levensduur kan de kunstgrasmat worden hergebruikt als RTA (Recycled Turf Agglomerate). RTA-korrels zijn geschikt voor vele toepassingen zoals de Ecocept sports layer.

De GreenFields Slide Max ST S BioBlend is een semi-gevuld systeem en is geschikt wanneer een minimale hoeveelheid performance infill gewenst is.

